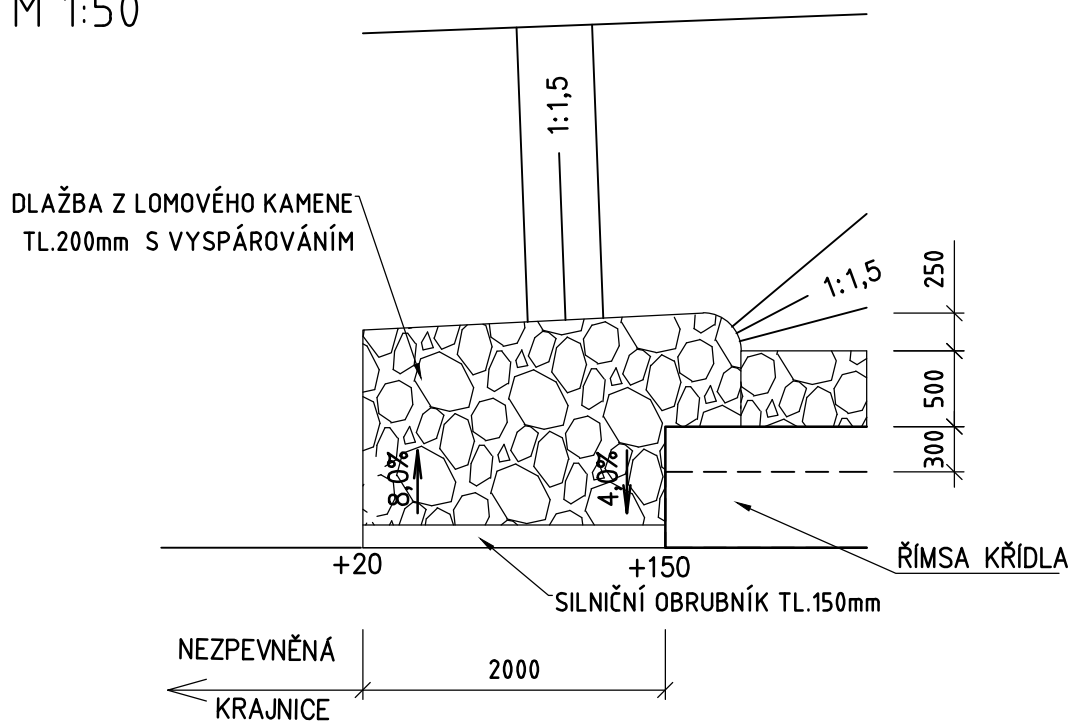


12. PŘECHODOVÁ OBLAST ŘÍMSY

M 1:50



AKCE:

II/605 a III/2365 Beroun - Rekonstrukce silnic

ZADAVATEL:



STŘEDOČESKÝ KRAJ

Zborovská 11
150 21 Praha 5
Česká Republika

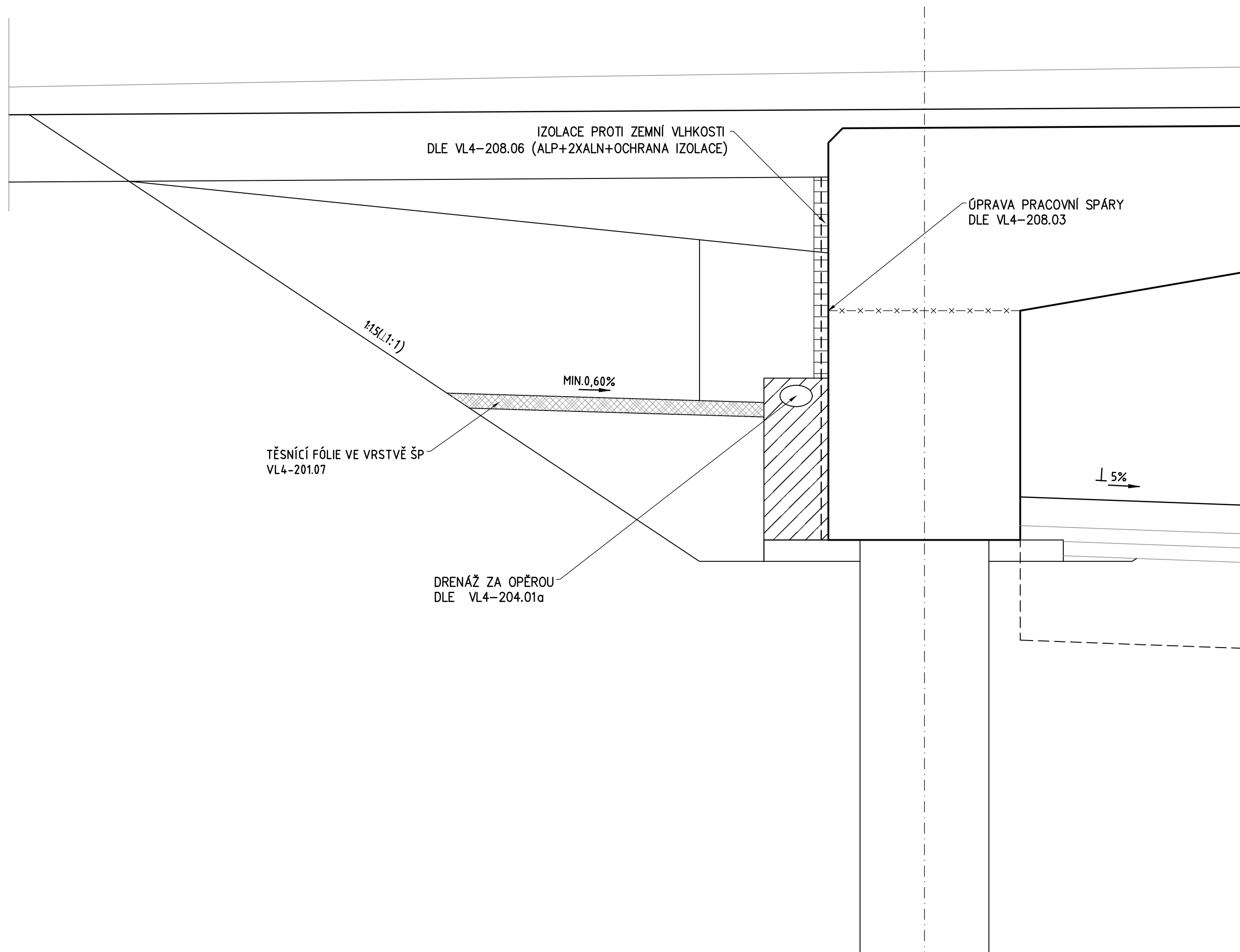
JTSK

Bpv

ZHOTOVITEL : Novák Partner	vypracoval	Ing. Lucie Hroudová		investor	STŘEDOČESKÝ KRAJ
	zodp. projektant	Ing. Vladimír Engler		zak. číslo	18-NO-02-002
	hlavní inženýr	Ing. Martin Máša		datum	05/2019
	tech. kontrola	Ing. Milan Šístek		stupeň	PDPS
	obsah: SO 202 - Rekonstrukce mostu 2365-2 přes Dibeřský potok			měřítko	-
NOVÁK & PARTNER, s.r.o. <small>V Olšinách 2300/75 100 00 Praha 10</small>	příloha:			č.přílohy:	paré :
	Detaily			12.	

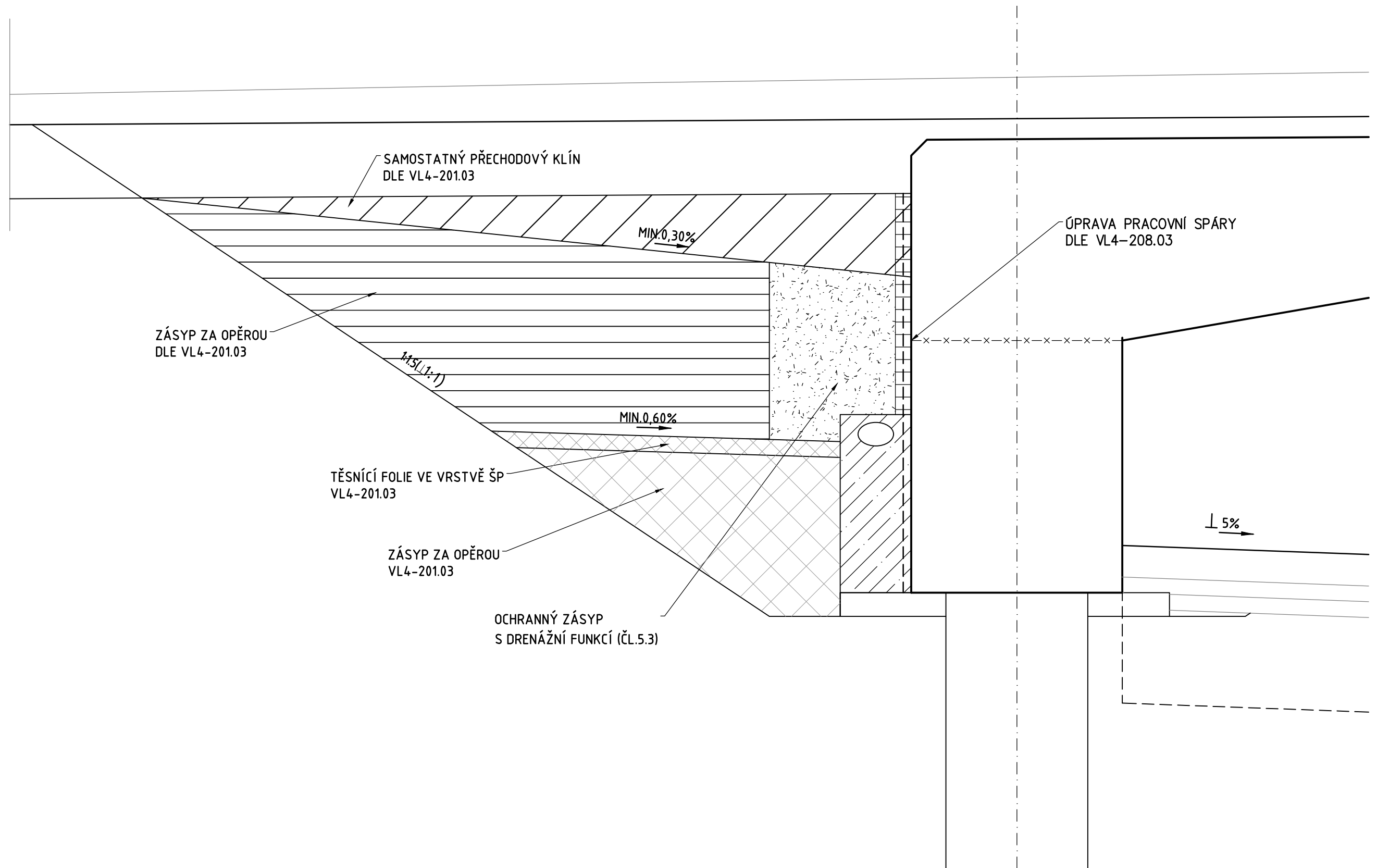
SEZNAM DETAILŮ:

1. ODVODNĚNÍ IZOLACE RUBU OPĚR
2. SKLADBA PŘECHODOVÉ OBLASTI
3. TVAR ŘÍMS A POVRCHOVÁ ÚPRAVA
4. SCHÉMA VÝZTUŽE ŘÍMS
5. KOTVA MOSTNÍ ŘÍMSY
6. PRACOVNÍ SPÁRA ŘÍMSY
7. DILATAČNÍ SPÁRY ŘÍMSY
8. ODVODŇOVAČ LABE F
9. REVIZNÍ SCHODIŠTĚ
10. ZÁBRADLÍ
11. ODLÁŽDĚNÍ DNA TOKU A ŽB PRÁH
12. PŘECHODOVÁ OBLAST ŘÍMSY



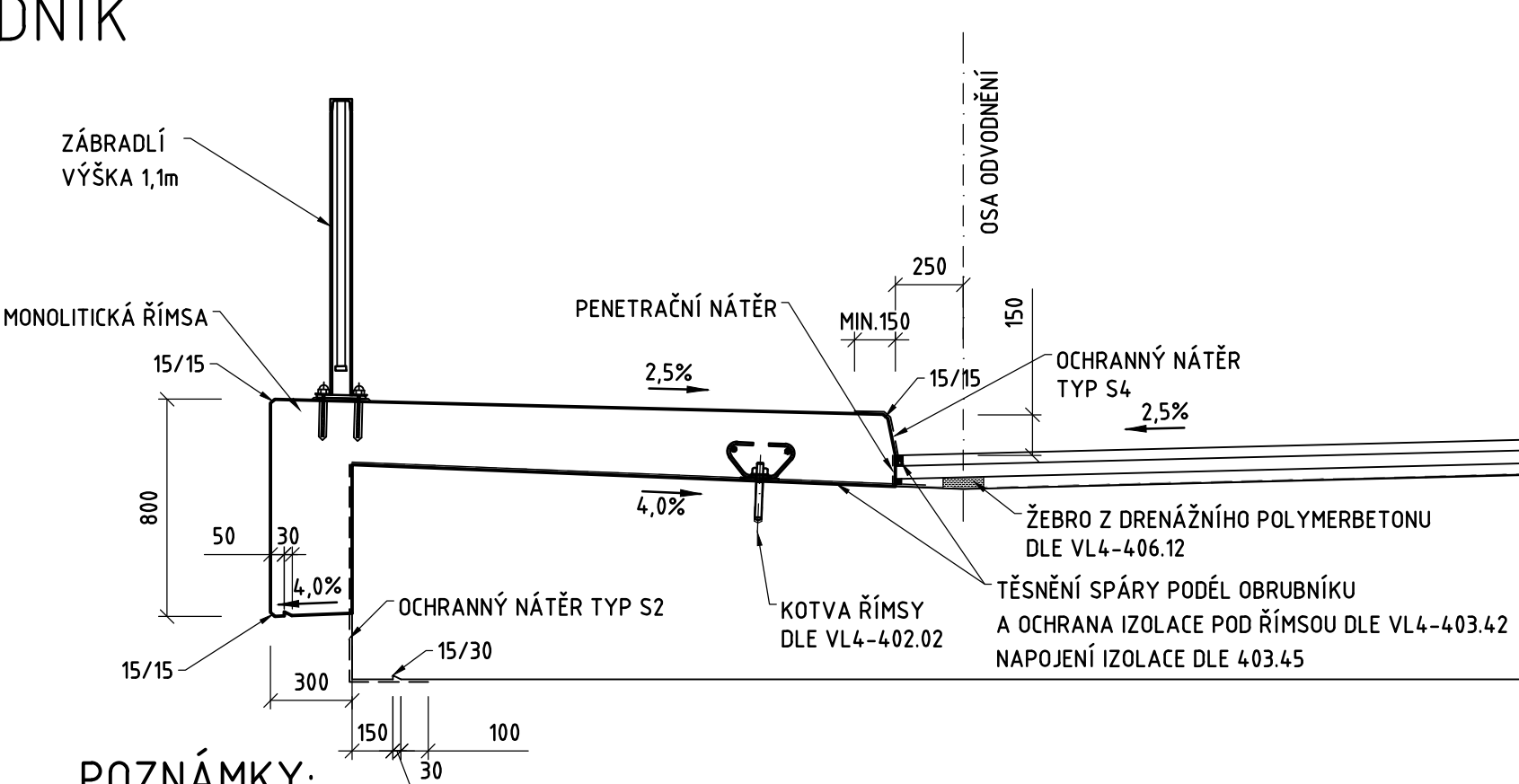
2.SKLABDA PŘECHODOVÉ OBLASTI

M 1:25



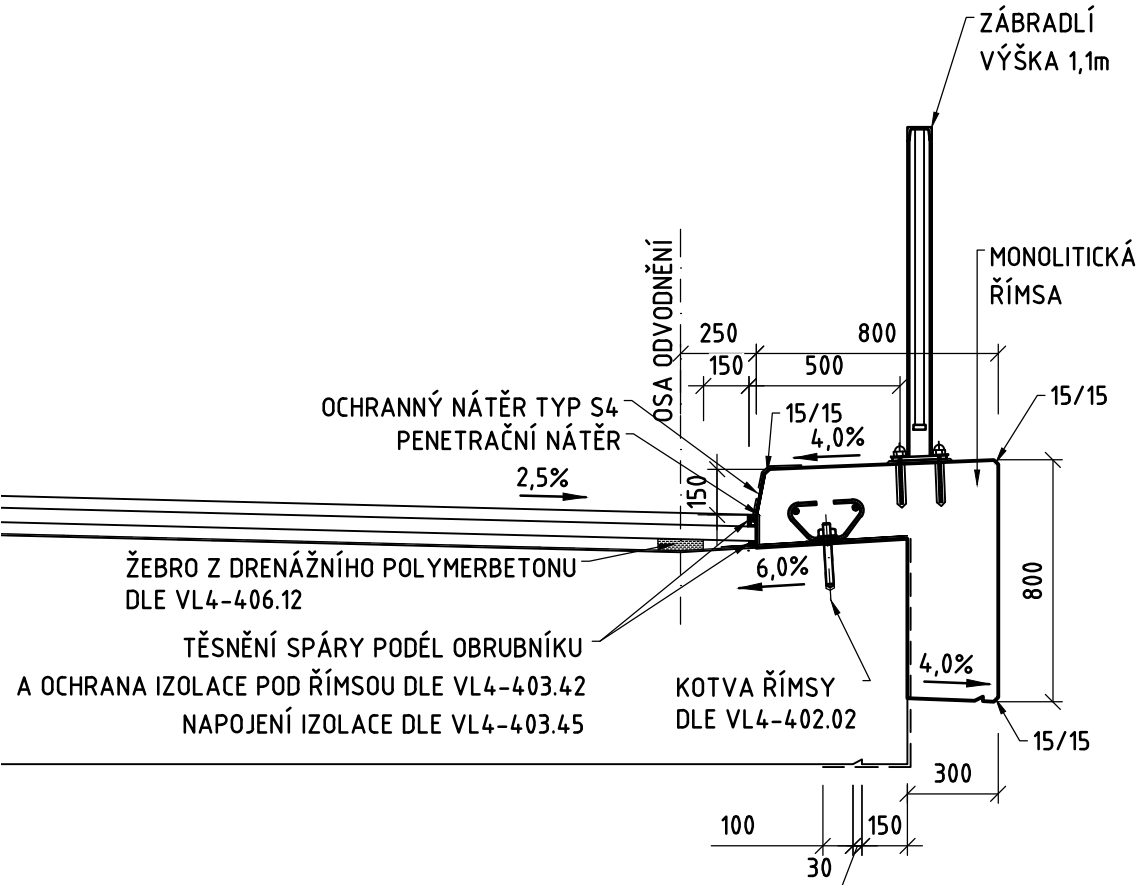
3.TVAR ŘÍMSY A POVRCHOVÁ ÚPRAVA CHODNÍK

M 1:25



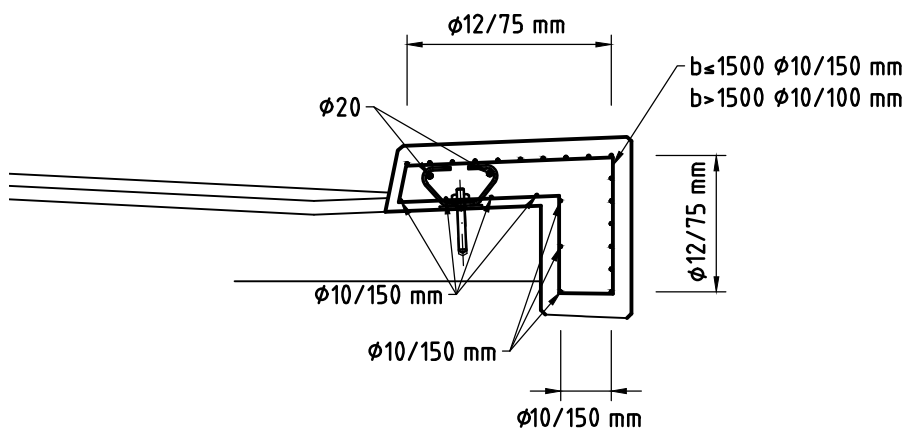
POZNÁMKY:

1. POVRCHOVÁ ÚPRAVA ŘÍMSY JE PŘÍČNÁ STRIÁŽ
2. IZOLACE POD ŘÍMSOU A ODVODNĚNÍ IZOLACE DLE VL 403.45 A 403.42
3. KOTEVENÍ ŘÍMSY DLE 402.02
4. OCHRANNÝ NÁTĚR - TYP S4 DLE TAB. Č.5 TKP 31
5. OCHRANNÝ NÁTĚR TYP S2 (DLE TAB.Č.5 TKP 31)-INPREGNACE A NÁTĚR POLYMERNÍ DISPENZÍ, SMĚSNÝMI NEBO VÍCESLOŽKOVÝMI POLYMERY EP, PUR



4. SCHÉMA VÝZTUŽE ŘÍMS

M 1:25

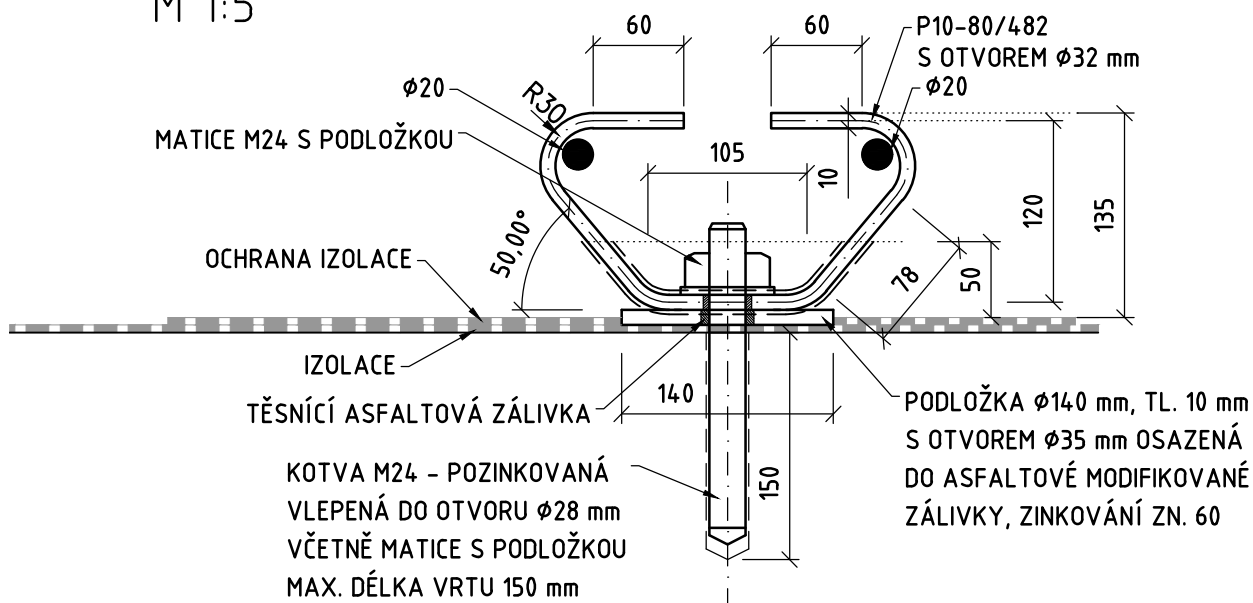


POZNÁMKY:

1. VÝZTUŽ ŘÍMS DLE VL4-402-31
2. KOTVA ŘÍMSY DLE VL4.02-402.02

5. KOTVA MOSTNÍ ŘÍMSY

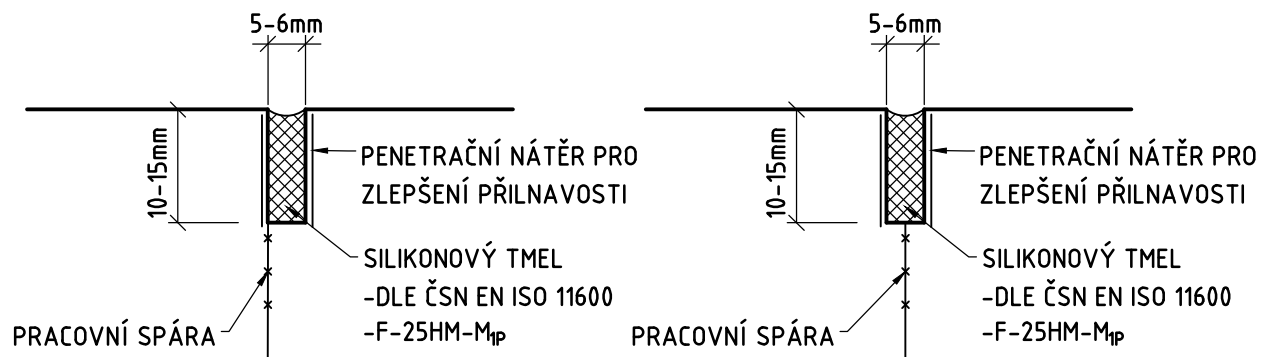
M 1:5



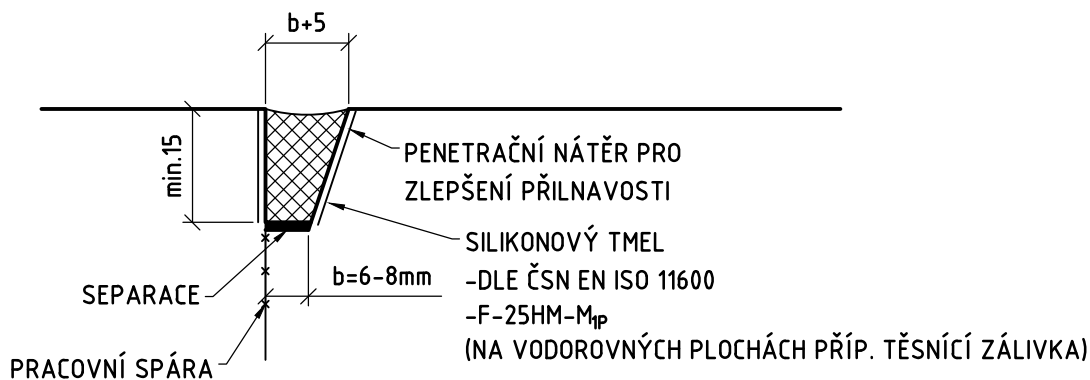
6. PRACOVNÍ SPÁRA ŘÍMSY

M 1:1

I. VARIANTA - ŘEZ DIAMANTOVOU PILOU



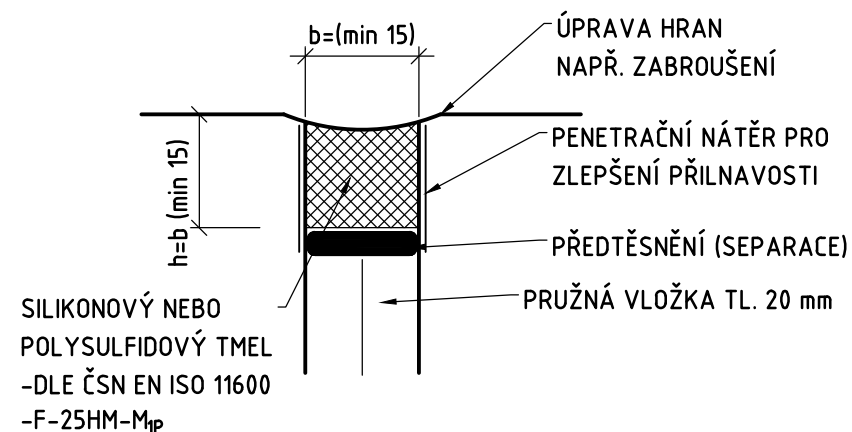
II. VARIANTA - S VLOŽENOU LIŠTOU



PRACOVNÍ SPÁRY BUDOU MEZI DILATAČNÍMI SPÁRAMI, MAX. DÉLKA JEDNOHO DÍLU BEZE SPÁRY JE 6 m

7. DILATAČNÍ SPÁRA ŘÍMSY

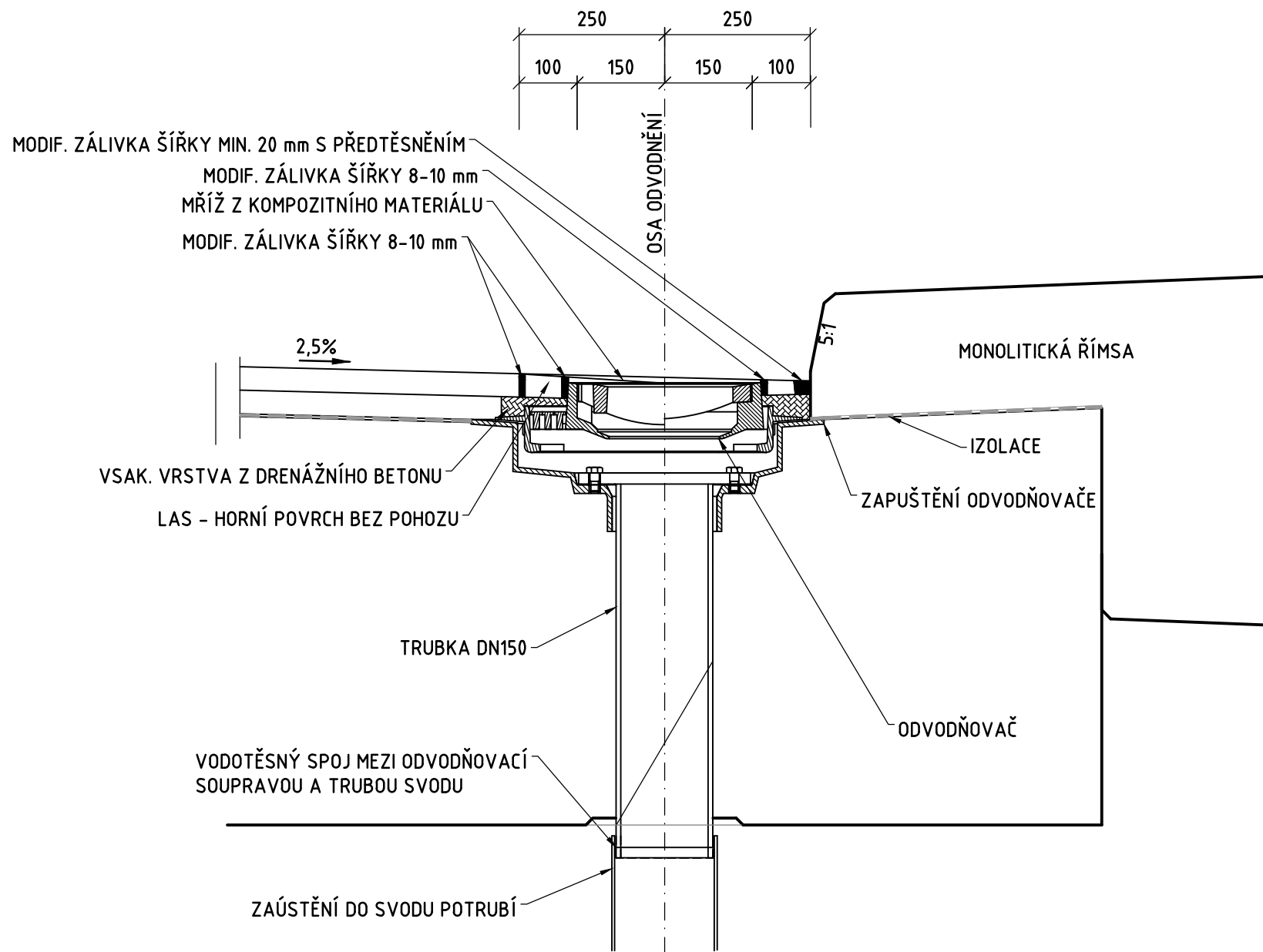
M 1:1



DILATAČNÍ SPÁRY BUDOU PROVEDENY PO 12 m

8. ODVODŇOVAČ

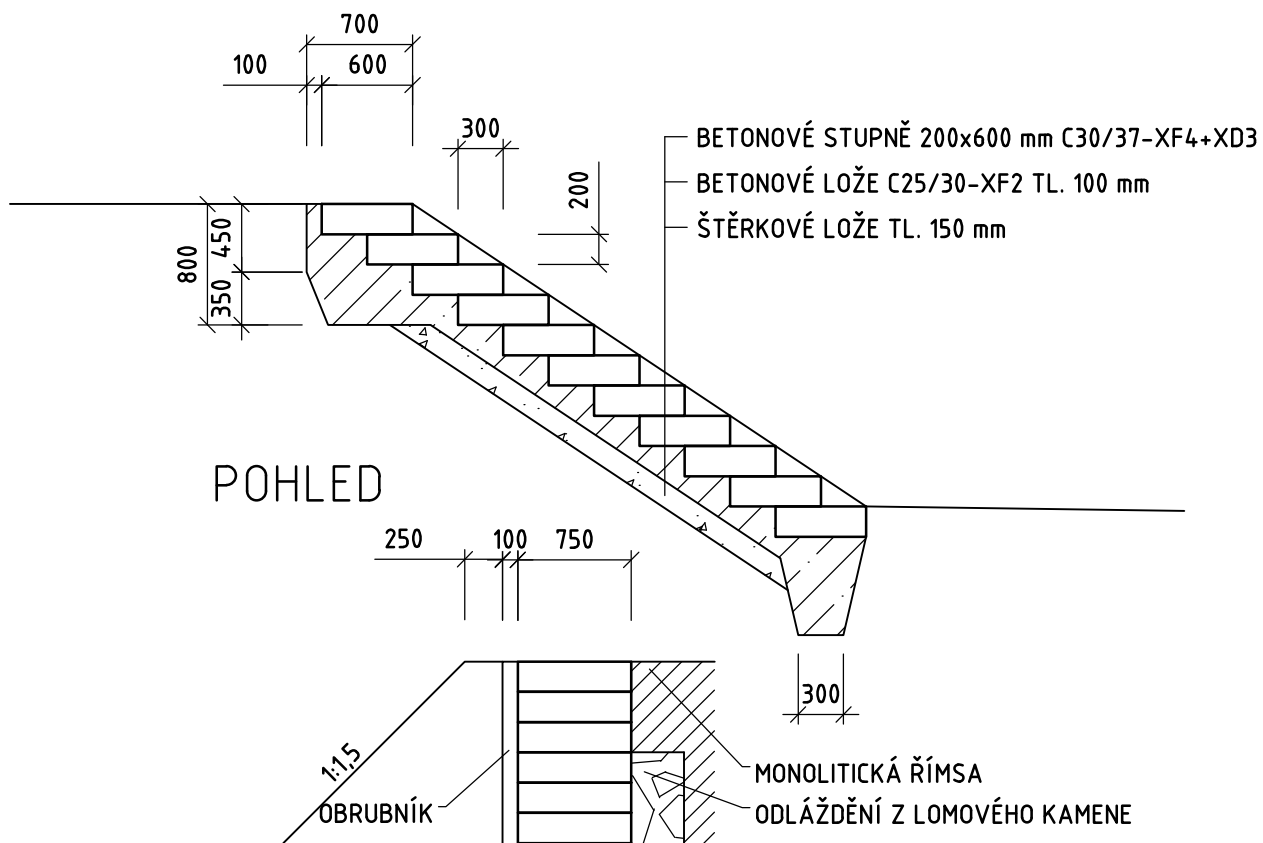
M 1:10



9. REVIZNÍ SCHODIŠTĚ

M 1:50

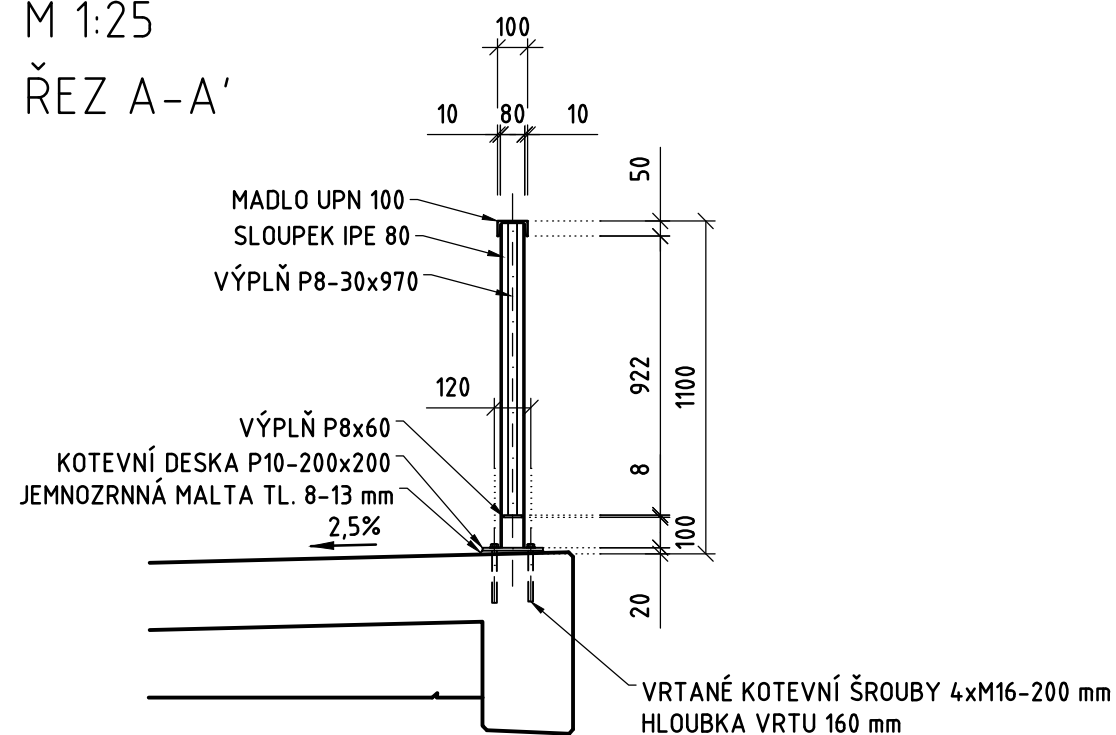
OPĚRA 3



11. ZÁBRADLÍ SE SVISLOU VÝPLNÍ

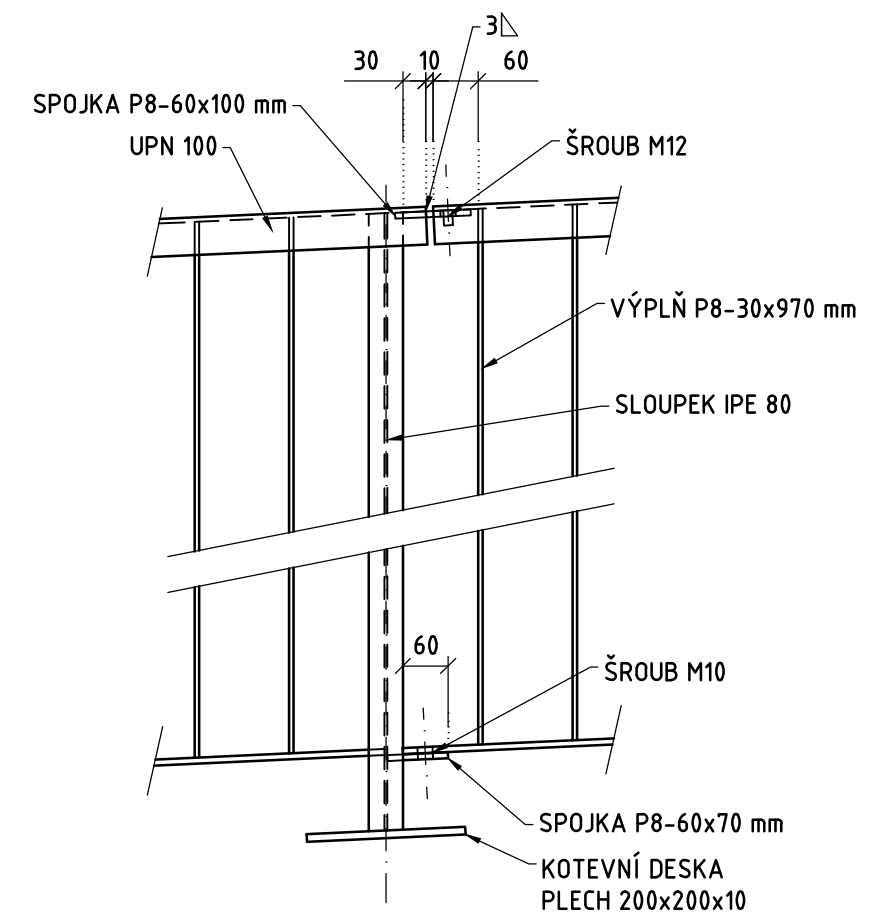
M 1:25

ŘEZ A-A'



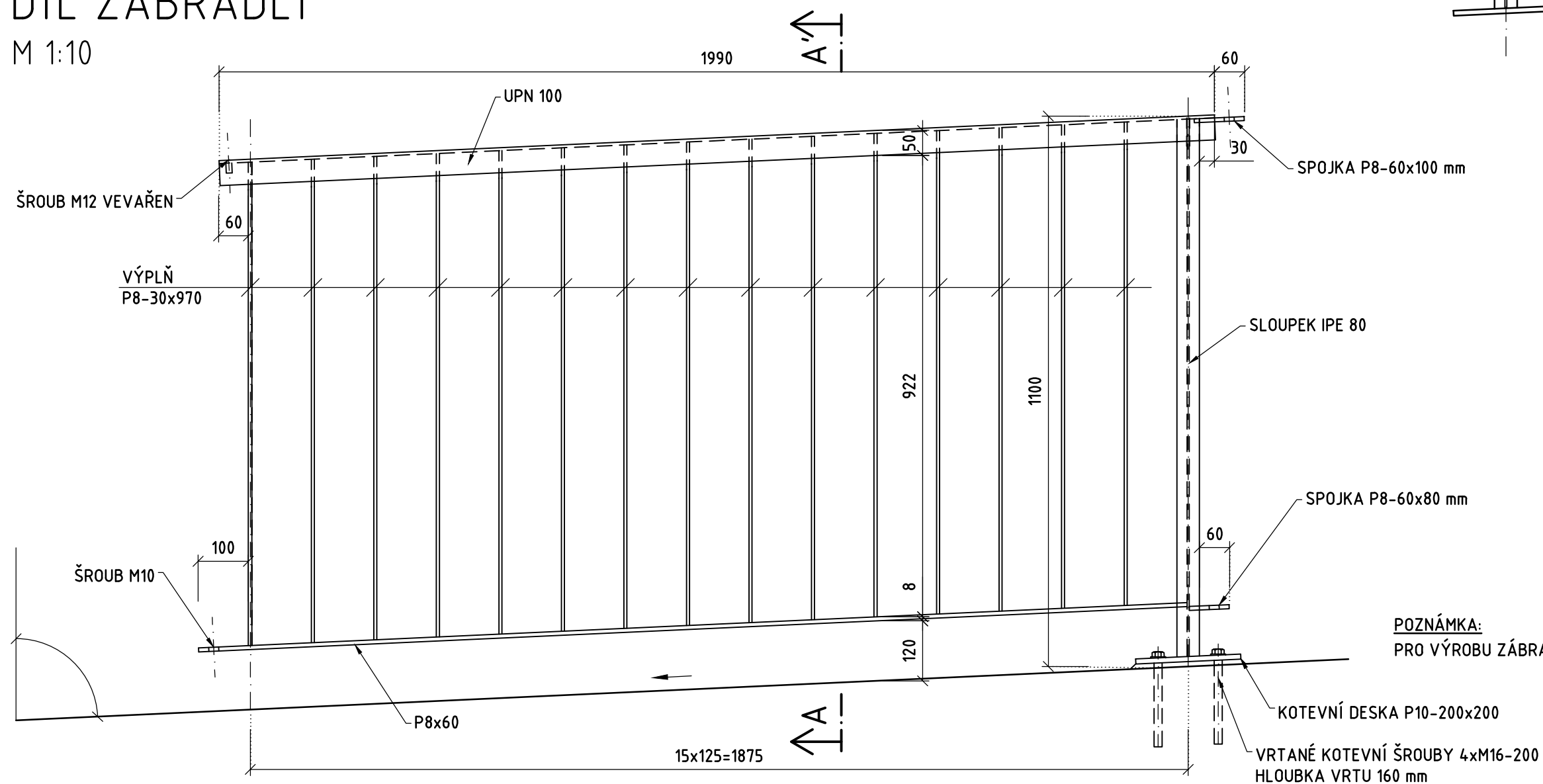
DETAIL BĚŽNÉHO SPOJE DÍLCŮ ZÁBRADLÍ

M 1:10



DÍL ZÁBRADLÍ

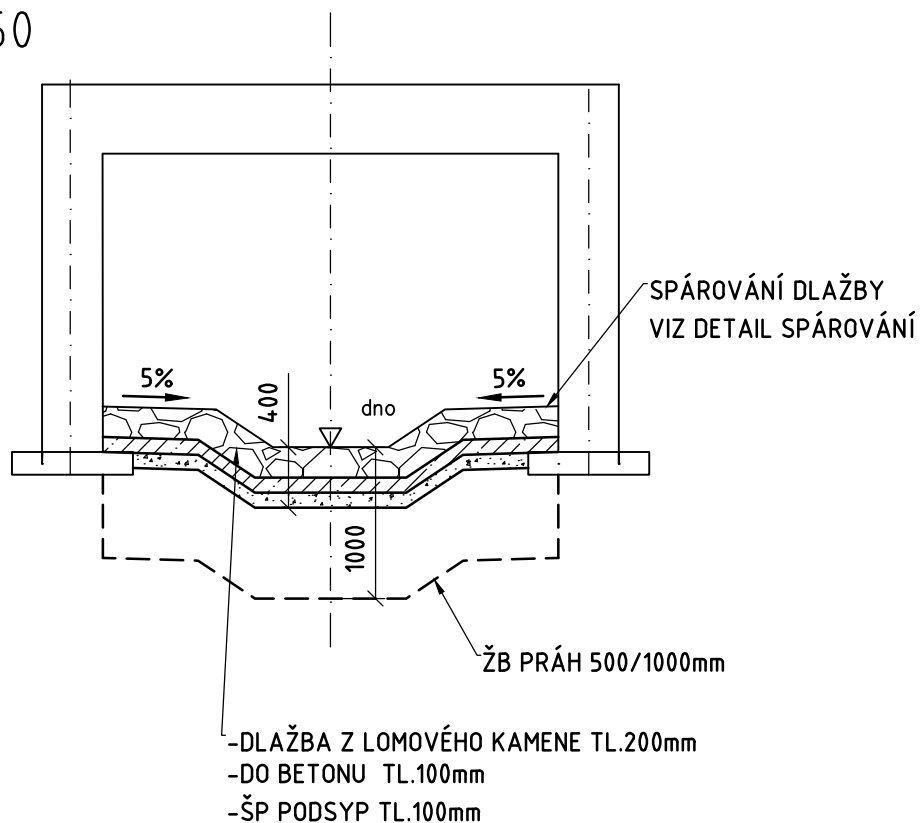
M 1:10



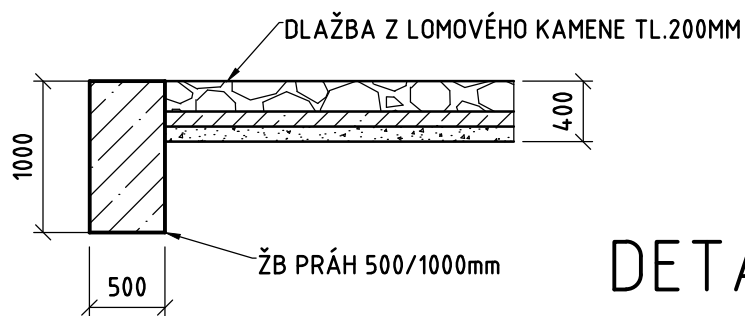
POZNÁMKA:
PRO VÝROBU ZÁBRADLÍ JE NUTNÉ POUŽÍT VTD, ZPRACOVANÉ DODAVATELEM

11. ODLÁŽDĚNÍ DNA TOKU A ŽB PRÁH

M 1:50



ŘEZ ŽB PRAHEM A DLAŽBOU



DETAIL SPÁROVÁNÍ

M 1:10

